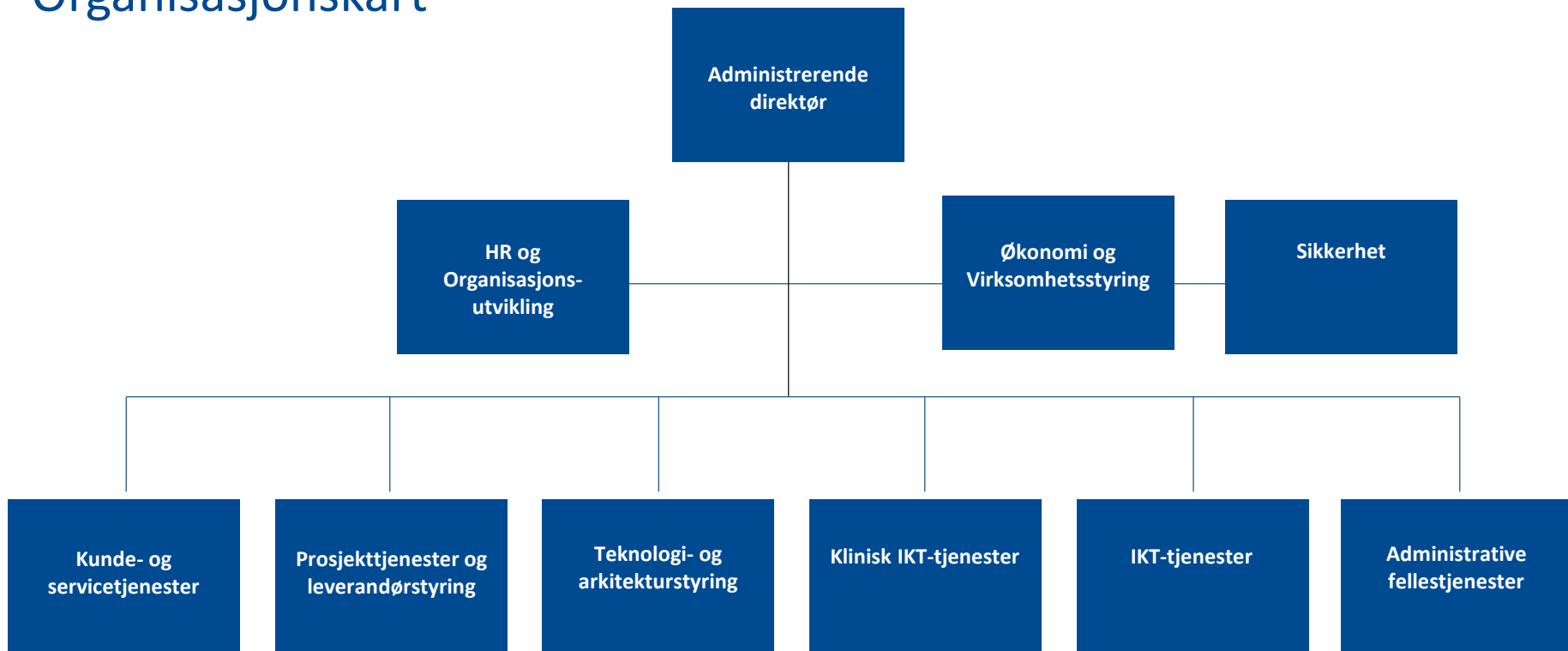


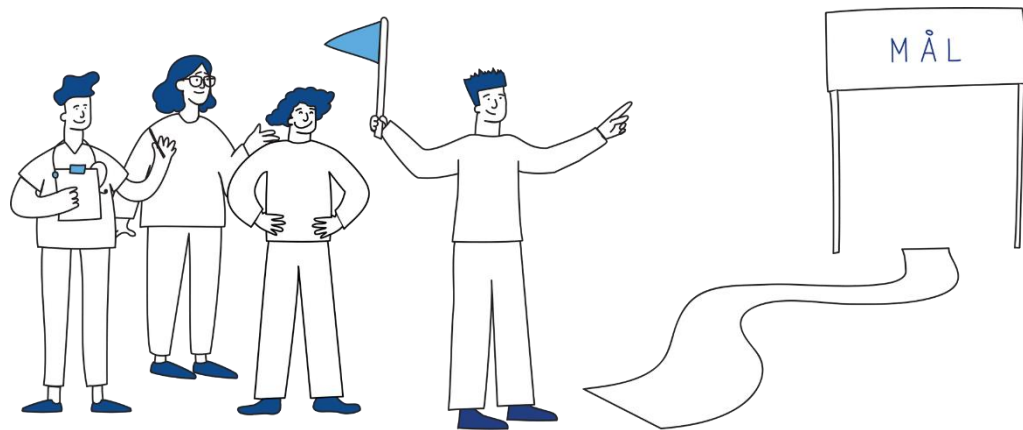
Organisasjonskart



HR og Organisasjonsutvikling

Vi har ansvar for strategisk endring, kompetanseutvikling og lederutvikling.

I tillegg leverer vi på HMS/IA, personalforvaltning, organisasjonsendringer, rekruttering/employer branding, HR-analyse og styringsinformasjon, arbeidsgiveransvar (policyer, tillitsvalgte/forhandlinger)

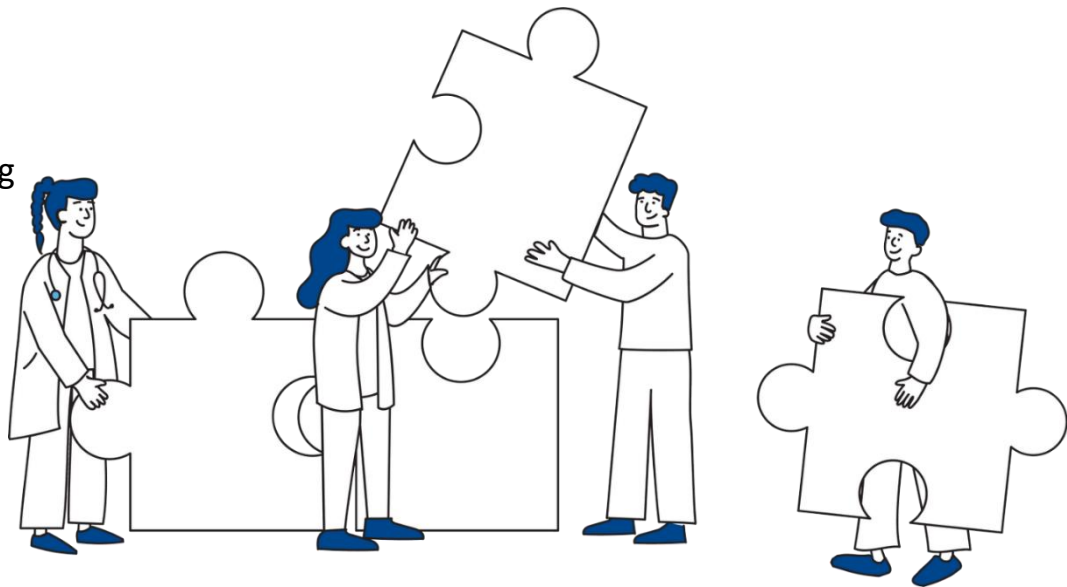


Økonomi og virksomhetsstyring

Fagområder under økonomi og virksomhetsstyring er:

Vår oppgave er å spille ledergruppen og linjeorganisasjonen god.

Stabsområdet økonomi og virksomhetsstyring består av avdelingene administrasjon, juridisk, kvalitet, kommunikasjon, økonomi, sikkerhet og virksomhetsstyring.

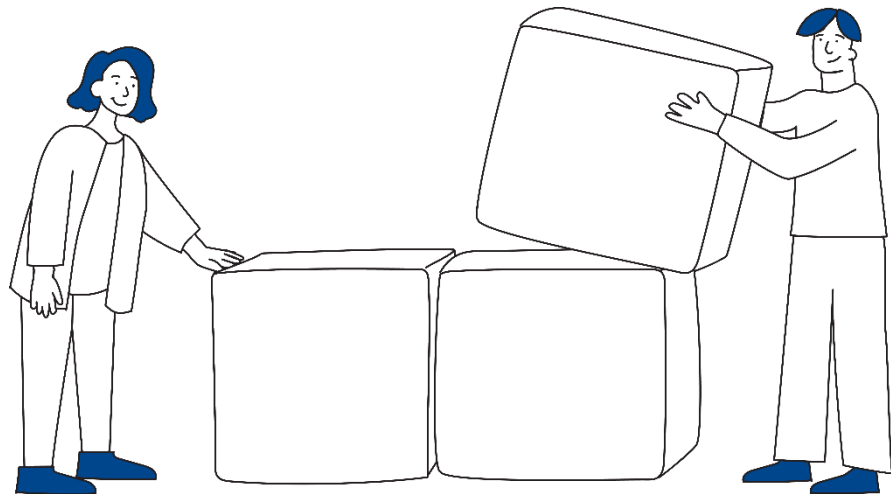


Sikkerhet

Vi er kompetansemiljø for informasjonssikkerhet.

Vi har ansvar for det strategiske sikkerhetsarbeidet i Sykehuspartner. Avdeling sikkerhet er organisert i stab og fungerer som en støttefunksjon for sikkerhetsarbeid på taktisk og operasjonelt nivå i Sykehuspartner.

Vi jobber med sikkerhetsstyring i form av å utarbeide ledelsessystem for informasjonssikkerhet og oppfølging og opplæring innen informasjonssikkerhet, sikkerhetsrådgivning i anskaffelser og prosjekter, premissgiver for identitet og tilgangsstyring og utarbeider trusselvurdering for spesialisthelsetjenesten.

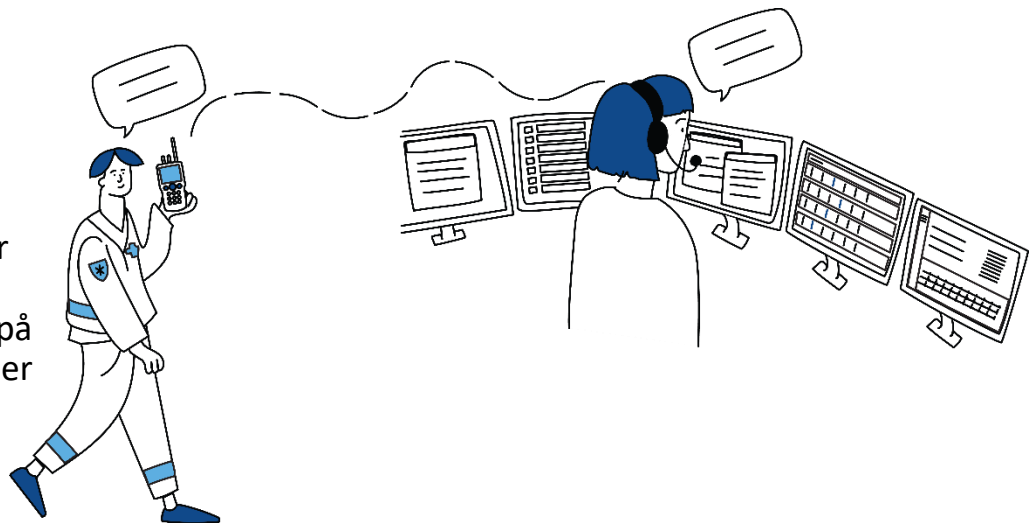


Kunde- og servicetjenester

Vår viktigste oppgave er å være tett på kunden for å imøtekomme deres behov; fra support og utstyrstysforvaltning, til strategisk forretningsutvikling og innovasjon.

Vi baserer våre tjenester og partnerrolle på god kundedialog, brukernære servicetjenester, og smidig utvikling og innovasjon av dagens og fremtidens helsetjenester.

Med et bredt kompetanse- og ansvarsområde, er vi blant annet til enhver tid involvert i en rekke innovasjonsprosjekter, har lokal tilstedeværelse på sykehusene, og besvarer ca. 640 000 henvendelser årlig gjennom vår brukerstøtte

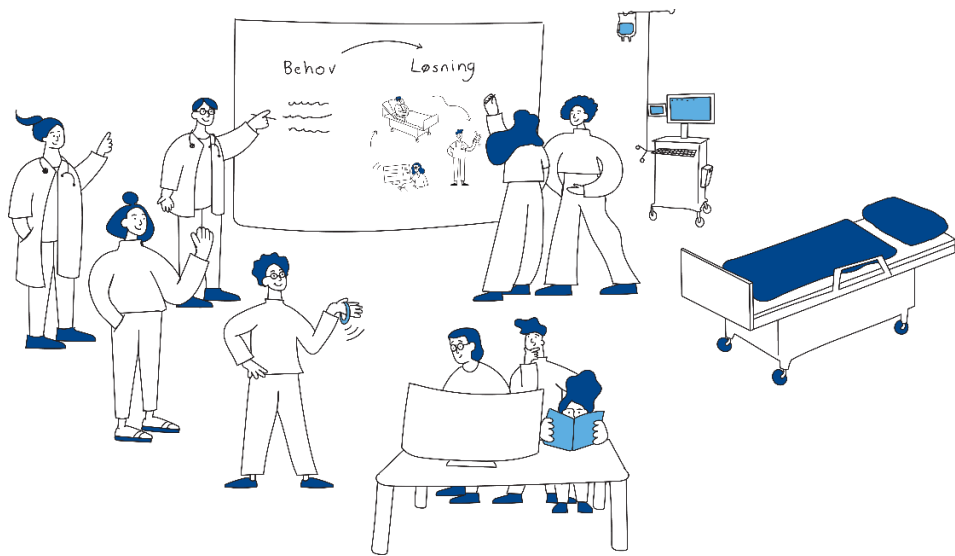


Prosjekttjenester og leverandørstyring

Vi leder prosjekter og programmer som skal gi nye løsninger og tjenester til eksisterende og nye sykehus som bygges.

Dette gjør vi blant annet gjennom portefølje- og leverandørstyring, prosjektledelse, test og release, løsningsdesign og risiko- og sårbarhetsvurderinger.

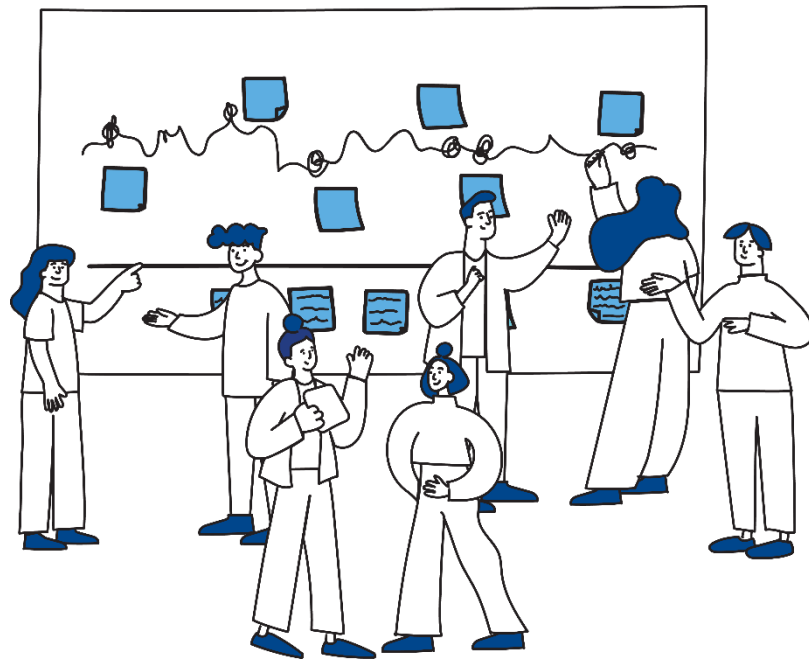
Vi har til enhver tid over 100 prosjekter gående for sykehusene og Helse Sør-Øst.



Teknologi- og arkitekturstyring

Vi er arkitekturfaglig premissgiver og har det faglige ansvaret for teknologi i Sykehuspartner.

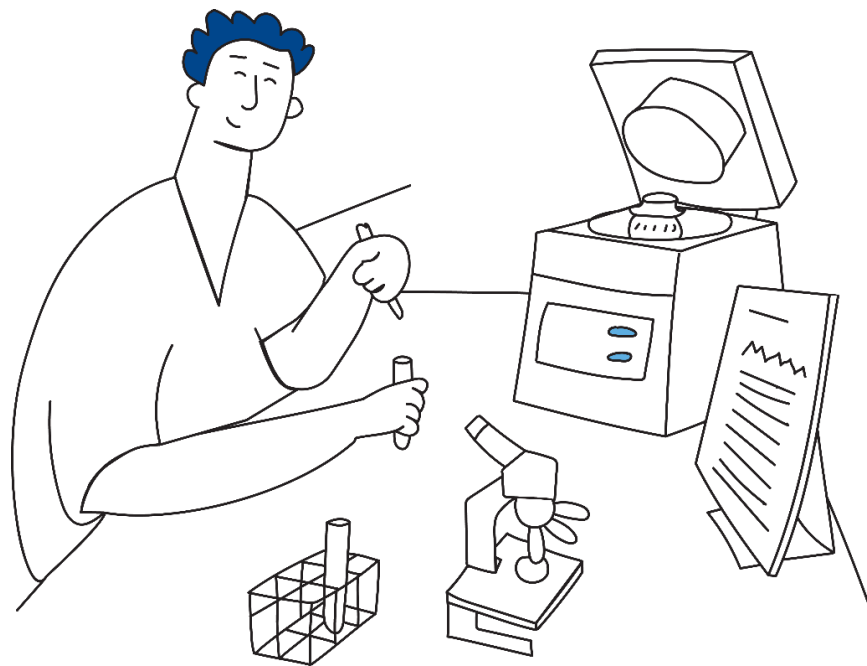
Det innebærer at vi sikrer kontroll på sammenhenger og avhengigheter på tvers av porteføljer, programmer og prosjekter. Vi leder initiativer for ibruktakelse av ny teknologi og nye modeller for digital tjenesteutvikling.



Kliniske IKT-tjenester

Vi forvalter IKT-systemer som spesialisthelsetjenesten bruker.

Det betyr at vi administrerer om lag 1 200 applikasjoner og 68 000 arbeidsstasjoner. Eksempler er journalsystemer, klinisk logistikk, kurve og medikasjon, bildediagnostikk, stråleterapi, laborietjenester, kliniske støttesystemer, bestilling og svar laboratorie- og bildeundersøkelser, digitale innbyggertjenester, data og analysetjenester, digital hjemmeoppfølging og digitale samhandlingstjenester.

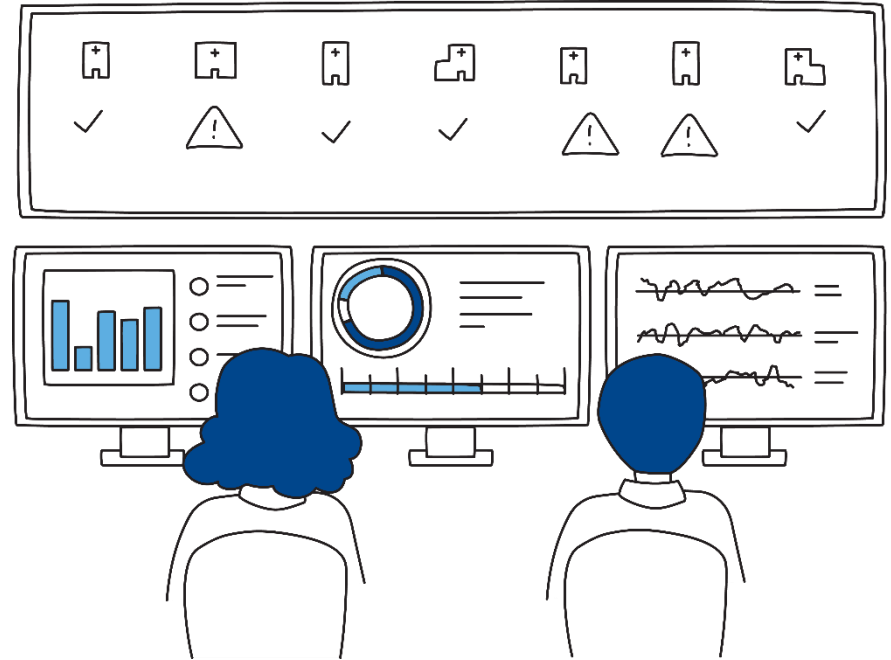


IKT-tjenester

Vi sørger for sikker og stabil IT-drift. Samtidig fornyer og standardiserer vi tjenester og teknologi for å understøtte moderniseringsbehov på sykehusene.

Driftssenteret er døgndrevet og overvåker over 1 600 IKT-tjenester i hele Helse Sør-Øst.

Vi kan på kort tid mobilisere 55 vaktlag med rundt 260 medarbeidere.



Regionale administrative fellestjenester

Vi leverer regionale administrative fellestjenester til samtlige helseforetak i Helse Sør-Øst.

Vi leverer en rekke løsninger som gir foretaksgruppen gevinster i form av redusert ressursbruk og forbedret kvalitet innenfor følgende områder:

Kompetanse og utdanning, ERP, digital oversettelsestjeneste, lønn og personal, ressursstyring, spørreundersøkelser, økonomi og logistikk, publisering og samhandling (inkl. kontorstøtte), program, portefølje og prosjektstyring, sak/arkiv, kvalitetsstøtte (lokale løsninger), funksjonell og faglig support, rapportering og analyse i tjenestene.

